

# 権立

## 権スタジオご利用の案内

TEL 0422-49-8612

FAX 0422-47-6081

ホームページ <http://www.gekidan-kai.com/studio>

Eメール [studio@gekidan-kai.com](mailto:studio@gekidan-kai.com)



携帯からもアクセスできます。  
携帯電話のカメラでQRコード  
を読み取って下さい。

## 1. 使用申し込みの受付

- 10時から20時まで。受け付けております。  
又、日曜日、祝日も営業しております。
- スタジオの申し込みは、使用を希望される1年前から受け付けております。  
尚、一日のみのレンタルの場合、3ヶ月前からの受付、  
時間貸しの場合は1ヶ月前からの受付となります。

## 2. スタジオ使用時間

- 使用時間は、10時～22時までとなっております。又、使用時間には搬入・搬出の時間も含まれますのでご注意ください。
- 尚、搬入日は9時から使用可能ですので、ご希望の際はスタジオ使用開始日の1週間前迄に必ずご連絡下さい。  
※ご連絡のない場合は通常通り、10時～22時となります。
- 演目の終了時間は21時まで（楽日20時30分まで）となります。

## 3. 基本料金

### 1日単位でご使用の場合

平日	10時～22時	43,000円
土・日・祝日	〃	48,000円

### 1時間単位でご使用の場合

スタジオスペースのみ使用	2,500円
スタジオスペース＋音響・照明設備使用	3,800円

※使用可能な時間は、18時～21時のみです。

※電気・ガス・水道料金は無料です。

## 4. スペースレンタルの場合

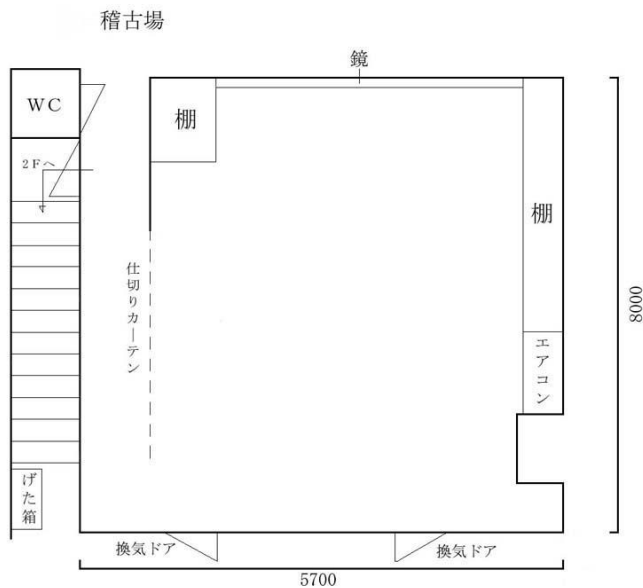
	スタジオ	稽古場
スペース	10m × 6m	8m × 5.5m
床質	カーペット 板敷	フローリング
設備	楽屋 鏡 照明 音響	鏡
用途例	演劇 お笑い ダンス等の稽古	演劇 お笑い ダンス 会議等
使用料金	1時間：2500円 (照明・音響使用時は3800円)	1時間：2000円 (月火木金の18時～21時)

- ・申し込みの受付は使用日の1ヶ月前からとなります。
- ・入室は使用時間の15分前、退室は時間内にてお願いいたします。
- ・ゴミはお持ち帰り下さい。
- ・使用時間帯につきましては担当の者にご確認下さい。
- ・スタジオでの喫煙は楽屋にてお願いいたします。(稽古場は喫煙可)

○料金の精算 1日のみの使用：当日精算  
複数日での使用：最終日に精算

### ○キャンセルについて

使用日の7日前までにキャンセルの連絡を頂いた場合、キャンセル料はございません。  
それ以降のキャンセルの場合は、使用料金の全額を納めて頂きますのでご了承下さい。



## 5. 使用手続きの流れ

<例> 金・土・日3日間レンタルの場合：43,000円+48,000円×2日間

計139,000円

### [スタジオ使用のお申し込み]

お電話にてご予約下さい。



電話予約後、1週間以内に

初回金（3万円より）をスタジオ迄お持ち下さい。

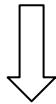
その際所定の使用申込書に  
記入、捺印していただき契約が成立します。



使用開始日の3ヶ月前迄に、  
スタジオ使用料金の半額から初回金（30,000円より）  
を引いた金額をお支払いください。

(振込みもご利用できます)

※お支払いがなかった場合  
キャンセル扱いとなりますので、ご注意ください。



使用開始日の1週間前迄に  
初日のスタジオ入りの時間をお知らせ下さい。



使用最終日迄にスタジオ使用料の残金

及び追加備品代をお支払い下さい。

### [支払い金額]

初回金 30,000円とした場合

30,000円 (初回金)

(139,000円÷2=69,500円  
-30,000円)

39,500円

69,500円 (残りの料金)

合計 139,000円

## 6. 必要書類

レンタル初日の2週間前までに

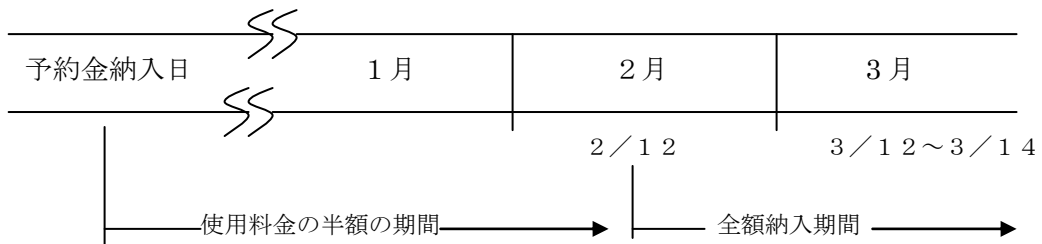
- ・舞台図
- ・吊り込み図
- ・全日分のタイムテーブル
- ・機材表（追加備品等がある場合）
- ・公演チラシ

をご用意下さい。

## 7. キャンセルについて

- ・使用されている方のご都合でキャンセルを申し込まれた場合は、使用料金の半額をキャンセル料として頂きますので、予めご了承下さい。
- ・又、スタジオご使用の1日目より1ヶ月前の同日以降にキャンセルを申し込まれた場合、残りのスタジオ使用料金を全額納めて頂きますので重ねてご了承下さい。

〈例〉 使用期間が3月12日～3月14日の場合



## 8. 振込について

○スタジオ使用料金を御支払いの際、銀行および郵便局の振込みもご利用できます。  
※尚、ご契約の際は、なるべくスタジオにおこしください。

【銀行】 三菱東京UFJ銀行 吉祥寺支店  
店番 220 普通 0004453  
権スタジオ 高木 千穂 (タカギ チホ)

## 9. 設備

[料金内で使用できる設備]

### <照明設備>

	名 称・型 番	台数	仕 様
調光器	ライトピューターDX1220 (12ch)	3	1.5kw×36ch
調光卓	ジャンズESPⅡ-24	1	48ch
灯体	T-1	15	500W
	FQF	15	500W
コンセント	T型 (コンセント形状)	36回路	1.5A/1コンセント

※接続コード類は無料でお貸しいたします。

### <音響設備>

	名 称・型 番	台数	仕 様
ミキサー	ヤマハ MG-16/6 FX	1	8モノ4ステレオ入力 6バス
アンプ	ヤマハ XM4180	1	4ch
スピーカー	BOSE 301V	1組	6Ω 75w
	ヤマハ S4115H	1組	2ウェイ100W
マルチボックス	カナレ 8B1N2	1	キャノン8ch
8chセパレートコード	カナレ 852N1	1	NK(オス)×1 XLR(オス)×8
マルチコード	カナレ 8BC-10	1	8ch マルチコード10m 常設
マイク	ボーカルマイク	2	キャノン接続
MDラジカセ	パナソニック	1	イヤホンout

### <平台>

91 × 181.8 × 12.2cm	(3×6尺)	20枚
60 × 181.8 × 12.2cm	(2×6尺)	2枚
30 × 181.8 × 12.2cm	(1×6尺)	2枚
91 × 91.0 × 12.2cm	(3×3尺)	2枚

### <箱馬>

大サイズ : 30.1 × 45.1 × 18.0cm 10個    小サイズ : 30.1 × 45.1 × 12.2cm 30個

### <暗幕>

大黒幕	縦290cm × 横490cm	1枚
東西幕	縦290cm × 横380cm	2枚
袖幕	縦290cm × 横180cm	2枚
	縦290cm × 横120cm	4枚
一文字幕	縦40cm × 横510cm	1枚

## [別途料金が必要な備品]

### <照明設備> (下記の表は1台ごとの料金です。)

	1日の使用料金	台数	仕様
T-1	500円	5台まで	500w
FQF	500円	5台まで	500w
UHQ	500円	2台まで	4×3回路(1回路400w)
ピンスポット	500円	1台のみ	650w
ミニブル	500円	1台のみ	1.3kw
スパイラル	500円	1台のみ	1kw
1kwスポット	500円	2台まで	1kw

※T-1・FQFの使用台数がそれぞれ15台を超える場合は、上記の料金を頂きます。

## 10. 使用上の注意

### 1. スタジオ内について

- ・ 飲酒・火気等は禁止（スタジオ外含む）とさせていただきます。喫煙は楽屋にてお願い致します。
- ・ 楽器演奏や大音量での音出しはご遠慮下さい。  
また、音量の上限については必ず担当者に従って下さい。
- ・ 「吊り物禁止バトン」には一切の負荷がかからない様に注意して下さい。
- ・ 楽屋入り口突き当たりの電気スイッチには触れない様にお願いいたします。
- ・ 設備・備品等に対するテープ・画鋸等の使用は禁止とさせていただきます。
- ・ 平台・箱馬への釘打ちは必要最低限でお願い致します。尚、釘の大きさは**2寸まで**とし、**斜め打ち・コーススレッド・ガンタッカー**の使用は禁止とさせていただきます。
- ・ 養生テープを使用する場合はあらかじめ担当者にテープの確認をお願い致します。  
万が一、持参されたテープが当スタジオに適さない場合は別途用意して頂きます。  
※当スタジオにて販売も致しております。(1本、¥400-)
- ・ 製作物等の作業は全てスタジオ内にて、ドアを閉めた状態でお願致します。  
その際、作業用シートをお貸し致しますので(無料)必ずお使い下さい。
- ・ 備品を無断使用された場合には罰金を頂きます。
- ・ 設備等が破損・汚損した場合は修理費用を請求させていただきます。
- ・ 天井・チラシ置き場の各蛍光灯の消し方を御確認下さい。
- ・ スタジオに関しての担当者の呼び出しは、楽屋内のインターフォンにてお願い致します。
- ・ 仕込みの間はスタジオスタッフが立ち入らせて頂きますので、あらかじめご了承下さい。
- ・ 暗幕への**テープ類・霧吹き等**の使用は禁止とさせていただきます。

## 2. ゴミについて (ゴミは全て当スタジオにて処分致します。持ち帰りはご遠慮下さい。)

- ・ ゴミ袋は当スタジオ指定のものを用意致しております。  
新しいゴミ袋が必要な場合は購入して頂きますので、あらかじめ御了承下さい。  
(燃やせるゴミ・不燃ゴミ用：45ℓ 1枚 250円 缶・ビン用 20ℓ 1枚 30円)
- ・ 袋が一杯になりましたら退出時にスタジオ内にまとめてお出し下さい。当方で処分致します。  
分別方法 燃やせるゴミ・不燃ゴミ・ビン・缶の4種類となります。  
不燃ゴミ (釘等の金属類、陶器・ガラス類)、ビン、缶以外の物は  
燃やせるゴミとなります。

## 3. その他

- ・ 駐車場はございませんので、車・バイク・自転車等でのご来場は固くお断り致します。  
万が一スタジオ付近に路上駐車された場合は、レンタル中止となりますのでご注意ください。  
(搬入・搬出時のトラック等の駐車は、担当者に確認し指示に従って下さい)
- ・ ご使用は必ず時間厳守にてお願い致します。(搬入・搬出を含む)  
**また、終演時間は21:00まで(楽日20時30分まで)とさせていただきます。**
- ・ 地下へは無断で出入りされないよう、お願い致します。  
(平台等を使用の場合は、必ず担当者にご確認下さい)
- ・ スタジオ使用期間中、責任者は必ずスタジオに常駐して下さい。
- ・ 舞台奥の引き戸は無断で開けないようお願い致します。  
また、寄り掛かる・物を立て掛ける等の負荷を掛けないようお願い致します。
- ・ 当スタジオの入り口・トイレは喫茶室と共同になっておりますので  
人や物で塞ぐ事の無いようお願い致します。
- ・ 客入れ・客出し時にはスタジオ前の歩道の通行に支障がないよう  
交通整理を責任を持ってお願い致します。
- ・ 終演後のご歓談はスタジオ内にてお願い致します。(場外でのご歓談は禁止となります)
- ・ お客様の喫煙は所定の場所にてお願い致します。(担当者にご確認下さい)
- ・ 退出時には担当者と一緒にスタジオ内のチェックをして頂きます。
- ・ ゲネの開始・終了時には、インターフォンにて担当者までお知らせ下さい。

### 11. 不可抗力による使用の中止

- 不測の事故・災害のため使用が不可能になった場合の損害は  
賠償いたしかねます。予めご了承下さい。

※ その他、不明な点がございましたら当スタジオ担当者までお気軽にどうぞ。